

ক্রম নং	পদের নাম	বিদ্যমান	প্রস্তাবিত	অতিরিক্ত পদ
১	সচিব	১	১	০
২	অতিরিক্ত সচিব/সুপ্রসার	৪	৪	০
৩	উপসচিব	৬	৭	১
৪	উপপ্রোগ্রামার	১	১	০
৫	সিস্টেম এনালিস্ট	১	১	০
৬	সিস্টেম এনালিস্ট (সিঃ সহঃ সচিব/সহঃ সচিব)	১	১	০
৭	সিঃ সহঃ সচিব/সহঃ সচিব	১২	১৩	০৪
৮	সিঃ সহঃ প্রোগ্রামার/প্রোগ্রামার	২	২	০
৯	প্রোগ্রামার	১	১	০
১০	হিসাব রক্ষণ কর্মকর্তা	১	১	০
১১	সহকারী প্রোগ্রামার	১	১	০
১২	সহঃ ডেপুটি প্রোগ্রামার/সিস্টেম এনালিস্ট	১	১	০
১৩	প্রোগ্রামার	১	১	১
১৪	প্রটোকল কর্মকর্তা	১	১	০
১৫	প্রশাসনিক কর্মকর্তা	১৪	২০	৬
১৬	ব্যক্তিগত কর্মকর্তা	১২	১০	১
১৭	সহকারী হিসাব রক্ষণ কর্মকর্তা	১	১	০
১৮	হিসাব রক্ষক	১	১	০
১৯	কম্পিউটার অপারেটর	৪	৪	০
২০	সিটি মুদ্রা/সচিব কাম কম্পিউটার অপারেটর	১২	১২	০
২১	ক্যাশিয়ার	১	১	০
২২	অফিস সহকারী কাম কম্পিউটার অপারেটর/মুদ্রাসচিব	০	১	০৬
২৩	ক্যাশ সুরক্ষার	১	১	০
২৪	গার্ডি রোলক	১	০	২
২৫	ফটোকপি ও ডুপ্লিকেশন মেশিন অপারেটর	১	০	২
২৬	ডেসপার হাইডার	১	১	০
২৭	অফিস সহায়ক	২৯	৩০	৭
২৮	কুক / বাবুর্চি	০	১	১
২৯	গার্ড / দারওয়ান	০	১	১
	মোট	১১৪	১৪৬	৩২

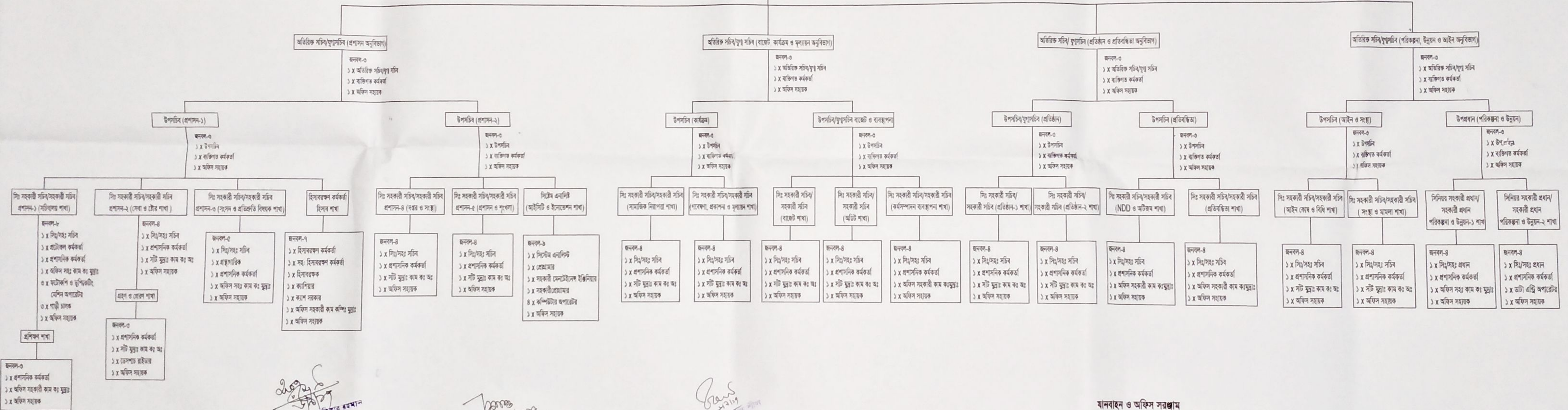
সমাজকল্যাণ মন্ত্রণালয়ের প্রস্তাবিত সংগঠনিক কাঠামো

সচিব

জনবল-৮

- ১ X সচিব
- ১ X একান্ত সচিব (সিনিয়র সহকারী সচিব/সহকারী সচিব)
- ১ X ব্যক্তিগত কর্মকর্তা
- ১ X অফিস সহঃ কাম কম্পিউটার মুদ্রাসচিব
- ২ X অফিস সহায়ক
- ১ X কুক / বাবুর্চি
- ১ X গার্ড / দারওয়ান

- সমাজকল্যাণ সম্পর্কিত জাতীয় নীতি;
- সমাজের অনগ্রসর জনগোষ্ঠীর সামাজিক উন্নয়নে সুনির্দিষ্ট প্রচেষ্টা;
- জাতীয় সমাজকল্যাণ পরিষদ;
- শিশুকল্যাণ এবং সমাজকল্যাণ সংক্রান্ত বিষয়ে অপরাপর মন্ত্রণালয় ও বিভাগের সাথে সমন্বয়;
- (ক) বিধবা, স্বামী পরিত্যক্ত ও দুঃস্থ মহিলা ভাতা;
- বেচ্ছাসেবী সমাজকল্যাণ সংস্থাসমূহ (নিবন্ধন ও নিয়ন্ত্রণ) অধ্যাদেশ এবং শিশু আইন এর প্রণয়ন;
- সমাজসেবা আদর্শের সম্পর্কিত বিষয়াদি;
- বেচ্ছাসেবী সমাজকল্যাণ সংস্থাসমূহকে অনুদান;
- ভবনসেবা আইন, ভবনসেবা ও দুঃস্থ আশ্রয়কেন্দ্র এবং প্রতিমহালা প্রণয়ন;
- প্রতিবন্ধী ব্যক্তিদের শিক্ষা, প্রশিক্ষণ ও পুনর্বাসন;
- ভিক্ষাবৃত্তি, ভবনসেবা, কিশোর অপরাধী এবং আফটার কেয়ার কার্যক্রম;
- প্রবেশন, প্যারোল এবং কারামুক্ত কয়েদীদের আফটার কেয়ার;
- সমাজকল্যাণ সংক্রান্ত সকল ক্ষেত্রে আন্তর্জাতিক সংস্থাসমূহের সাথে যোগাযোগ ও চুক্তি;
- জাতিসংঘ আন্তর্জাতিক জরুরী শিশু তহবিল (ইউনিসেফ) এবং প্রতিবন্ধী ব্যক্তি ও সুবিধাবঞ্চিত জনগোষ্ঠীর কল্যাণ কার্যে সহশিষ্ট অন্যান্য আন্তর্জাতিক সংস্থা/বৈদেশিক সংস্থা সংক্রান্ত;
- আন্তর্জাতিক প্রতিষ্ঠানের সাথে লিয়াজো, এ মন্ত্রণালয়ের জন্য নির্ধারিত বিষয়ে সন্ধি এবং অন্যান্য দেশ ও আন্তর্জাতিক সংস্থার সাথে চুক্তি;
- এ মন্ত্রণালয়ের জন্য নির্ধারিত যে কোন বিষয়ে তদন্ত ও পরিসংখ্যান;
- এ মন্ত্রণালয়ের জন্য নির্ধারিত বিষয়ের সাথে সহশিষ্ট সকল আইন;
- আদালতে গৃহীত ফিস ব্যতীত এ মন্ত্রণালয়ের জন্য নির্ধারিত যে কোন বিষয়ের সাথে সম্পর্কিত ফিস।



(Signature)
 (মোঃ আশীফুর রহমান)
 সিনিয়র সচিব
 সমাজকল্যাণ মন্ত্রণালয়
 বাংলাদেশ সরকার

(Signature)
 ০৫/০২/২০১৭
 সচিব
 সমাজকল্যাণ মন্ত্রণালয়
 বাংলাদেশ সরকার

(Signature)
 নুরুন্নাহমান আহমেদ, এমপি
 সিনিয়র সচিব
 সমাজকল্যাণ মন্ত্রণালয়
 বাংলাদেশ সরকার

(Signature)
 ২৬/০২/২০১৭
 সচিব
 সমাজকল্যাণ মন্ত্রণালয়
 বাংলাদেশ সরকার

যানবাহন ও অফিস সরঞ্জাম

ক্রঃ নং	বিবরণ	বিদ্যমান সংখ্যা	প্রস্তাবিত সংখ্যা	অতিরিক্ত যানবাহন ও সরঞ্জাম
১	মাইক্রোবাস	৩	৪	১
২	জীপ গাড়ী	২	-	-
৩	ডাবল কেবিন পিকআপ কারিবিয়া	-	১	১
৪	মটর সাইকেল	১	০৩	২
৫	ফায়ার মেশিন	৬	০৮	২
৬	এয়ারকুলার	-	১	১
৭	কম্পিউটার	৬৮	৭২	৪
৮	ফটোকপিয়ার মেশিন	৬	-	-
৯	টেলিভিশন	৪	৬	২
১০	স্ক্যানার	২২	২৭	৫
১১	ট্যাব	১	-	-
১২	পানির ফিল্টার	৩	৪	১
১৩	ফ্রিজ	২	-	-
১৪	টেলিফোন	৬০	৭০	১০