

নং-৪১.০১.০০০০.০২০.১৬.০০৪.১৯-৯৪৫

তারিখঃ ১৩ ফাল্গুন ১৪২৮
২৫ ফেব্রুয়ারি ২০২২

পরিপত্র

সকলের অবগতির জন্য জানানো যাচ্ছে যে, বার্ষিক উদ্ভাবন কর্মপরিকল্পনা ২০২০-২১ এর কর্মসম্পাদনসূচক ২.৩.১ অনুযায়ী এবং সচিবালয় নির্দেশমালা ২০১৪ এর ২৫৯-২৬২ নং নির্দেশনা ও সেবাপদ্ধতি সহজিকরণ ম্যানুয়াল, ২০১৫ এর আলোকে ২৫.০২.২০২১ খ্রিঃ তারিখের মধ্যে ন্যূনতম একটি সেবা সহজিকরণের অফিস আদেশ জারির বাধ্যবাধকতা রয়েছে। উল্লেখ্য যে, সেবা সহজিকরণ কার্যক্রমে গতিশীলতা আনয়নের লক্ষ্যে মন্ত্রিপরিষদ বিভাগ এবং সমাজকল্যাণ মন্ত্রণালয় কর্তৃক যথাক্রমে ১১-১৩ সেপ্টেম্বর ২০২১, ১৬ নভেম্বর ২০২১ ও ২৭ ডিসেম্বর ২০২১ তারিখে ৩টি সেবা সহজিকরণ বিষয়ক কর্মশালা অনুষ্ঠিত হয়। উক্ত কর্মশালায় প্রাপ্ত সুপারিশমালার আলোকে এবং মন্ত্রিপরিষদ বিভাগ, আইসিটি বিভাগ, এটুআই ও সমাজকল্যাণ মন্ত্রণালয়ের সার্বিক সহযোগিতায় 'নিবন্ধিত স্বেচ্ছাসেবী সমাজকল্যাণ সংস্থার কার্যএলাকা সম্প্রসারণ অনুমোদন' শীর্ষক সেবাটি সহজিকরণ করা হয়েছে।

সেবা পদ্ধতি সহজিকরণ (SPS) এর আওতায় উক্ত সেবাটি সহজিকরণের ফলে একজন সেবাগ্রহীতা স্বল্পখরচে ও কমসময়ে সেবাটি গ্রহণ করবেন। এতে সেবাগ্রহীতার ভোগান্তি হ্রাসের পাশাপাশি নিবন্ধিত স্বেচ্ছাসেবী সমাজকল্যাণ সংস্থার কার্যএলাকা সম্প্রসারণ অনুমোদন কার্যক্রম গতিশীল হবে।

বর্ণিত অবস্থায়, সহজিকরণকৃত সেবাটি সমাজসেবা অধিদপ্তরের মাঠপর্যায়ের সংশ্লিষ্ট সকল কার্যালয়কে সংযুক্ত প্রসেস ম্যাপ অনুযায়ী বাস্তবায়নের জন্য অনুরোধ করা হলো।

এ আদেশ অবিলম্বে কার্যকর হবে।

সংযুক্তিঃ সেবা প্রদানের প্রসেসম্যাপ।

(শেখ রফিকুল ইসলাম)
মহাপরিচালক

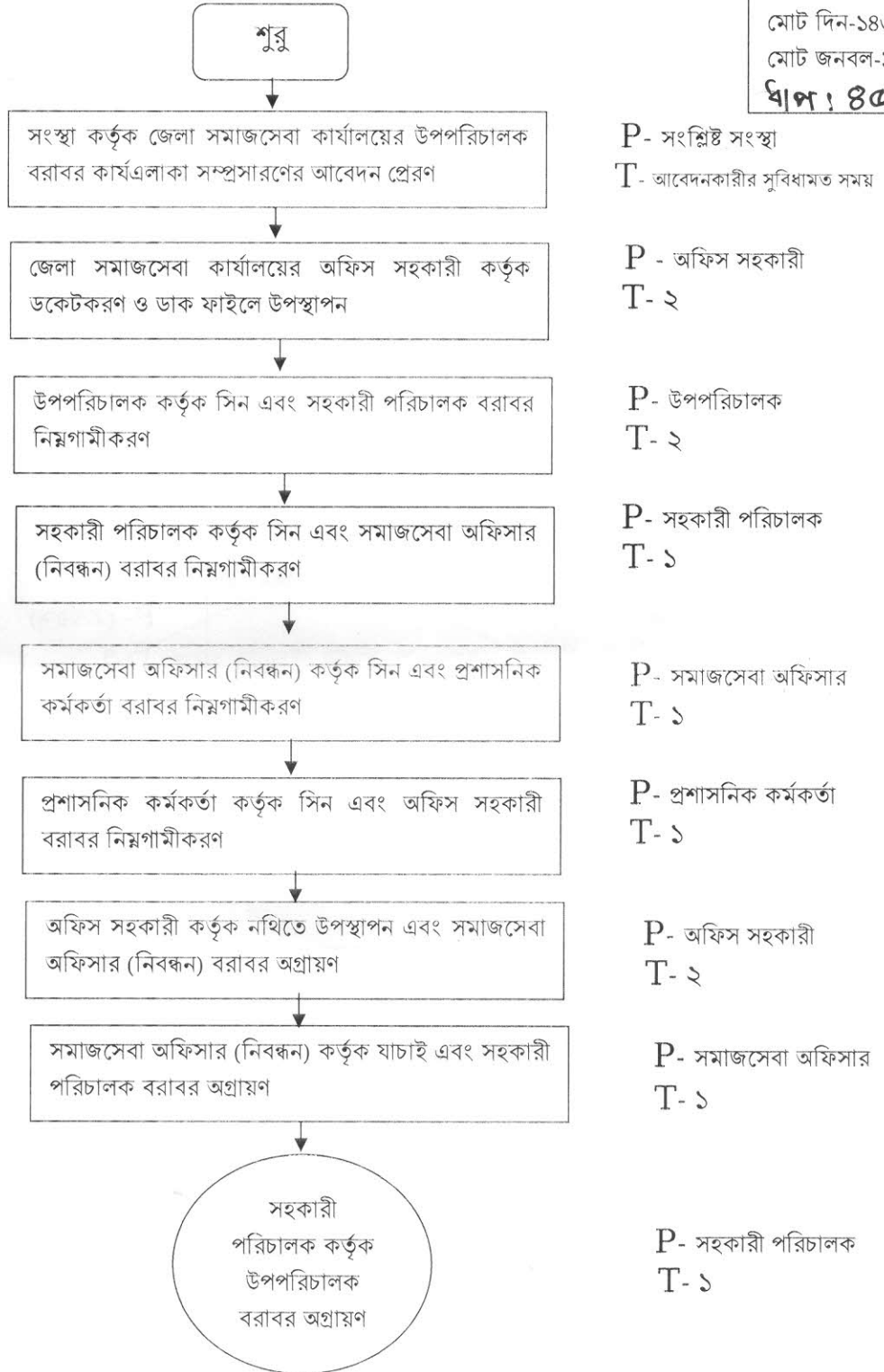
ফোনঃ ০২-৫৫০০৭০২২
ইমেইল: dg@dss.gov.bd

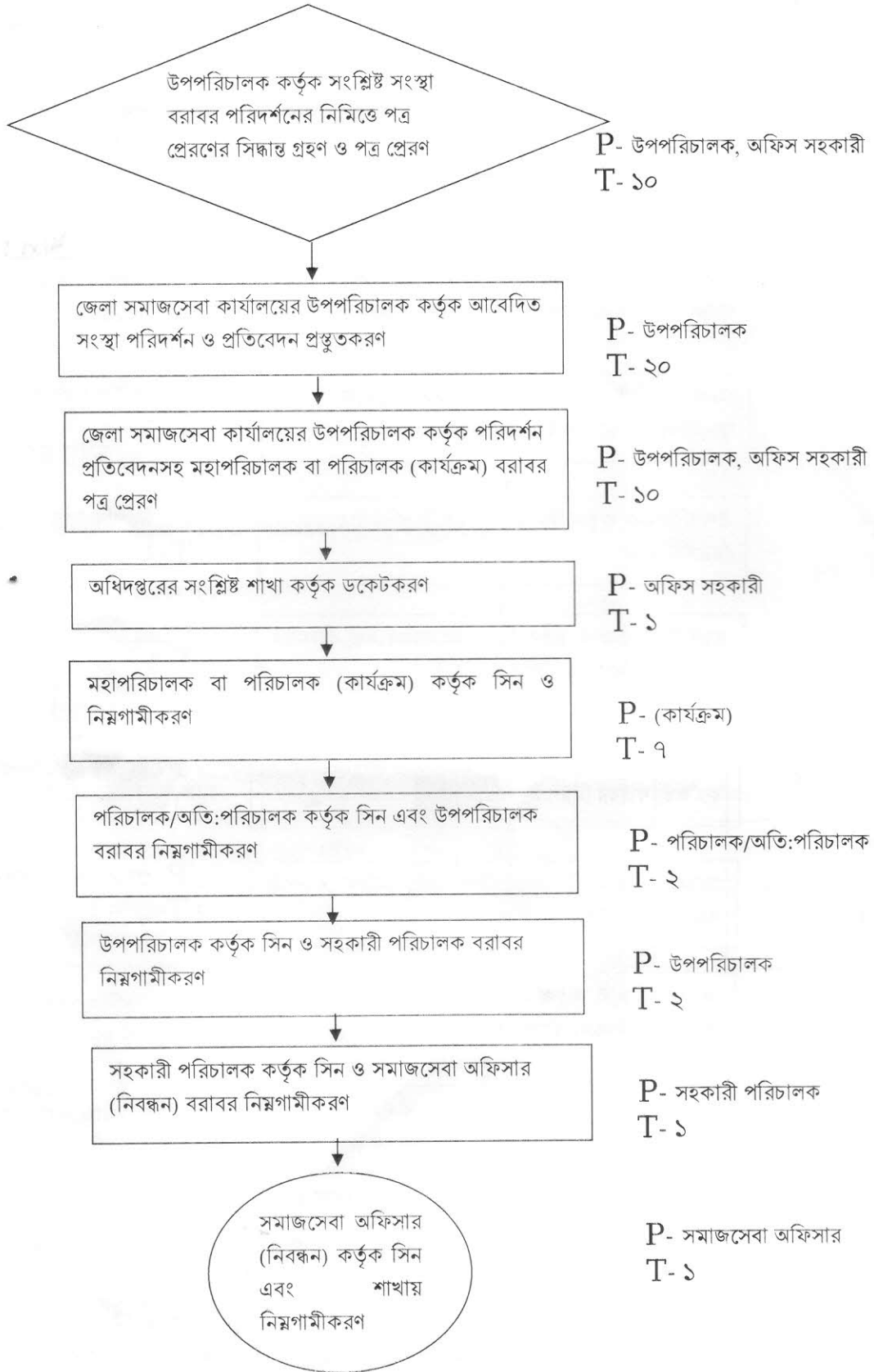
অবগতি ও প্রয়োজনীয় ক্ষেত্রে ব্যবস্থা গ্রহণের জন্য অনুলিপি প্রেরণ করা হলো (জ্যেষ্ঠতার ক্রমানুসারে নয়)

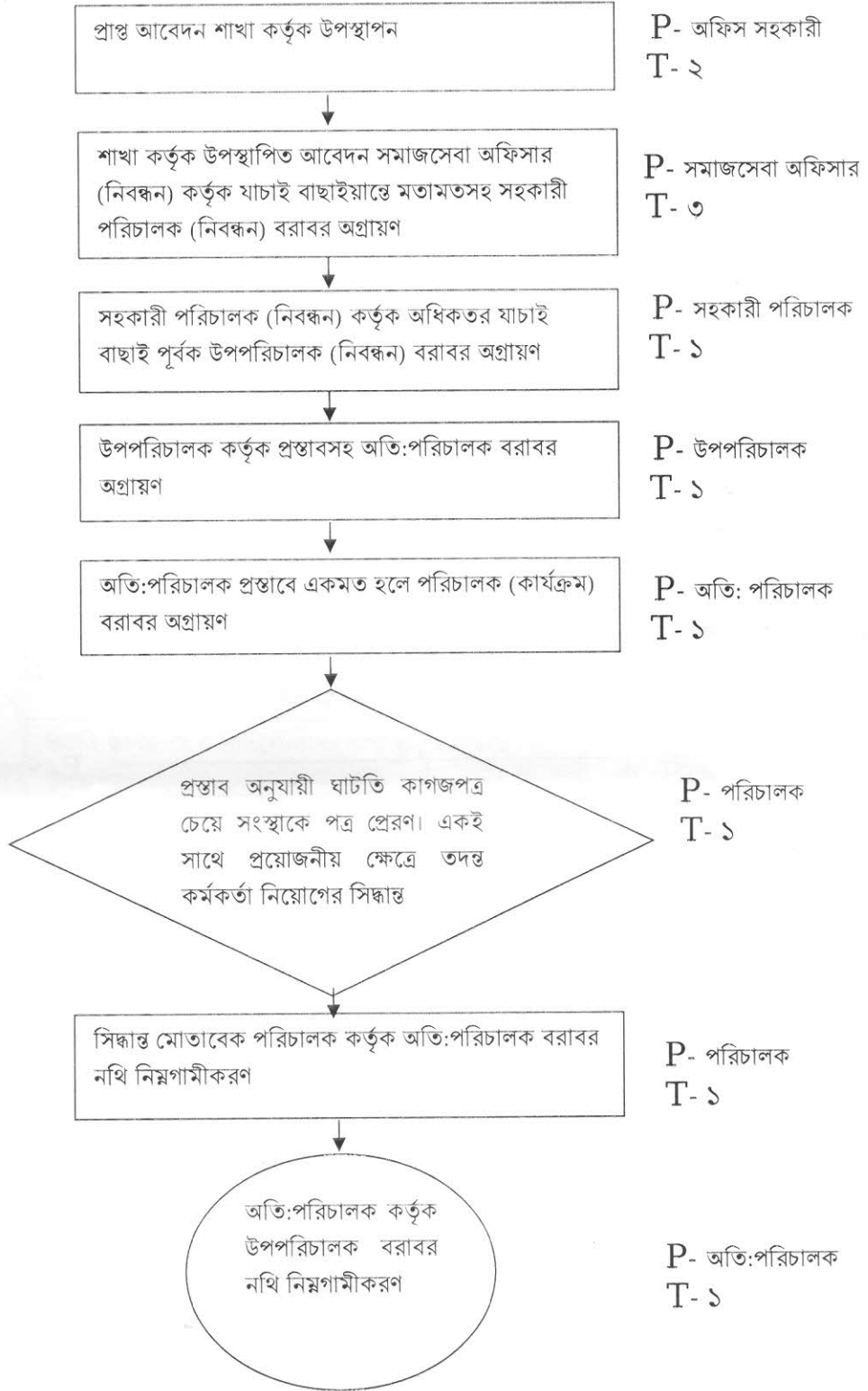
- ১। সচিব, সমাজকল্যাণ মন্ত্রণালয়, বাংলাদেশ সচিবালয়, ঢাকা।
- ২। অতিরিক্ত সচিব (প্রশাসন), সমাজকল্যাণ মন্ত্রণালয়, বাংলাদেশ সচিবালয়, ঢাকা।
- ৩। পরিচালক (প্রশাসন ও অর্থ/কার্যক্রম/প্রতিষ্ঠান/সামাজিক নিরাপত্তা), সমাজসেবা অধিদফতর, ঢাকা।
- ৪। পরিচালক, বিভাগীয় সমাজসেবা কার্যালয় (সকল)।
- ৫। সিস্টেম এনালিস্ট, সমাজকল্যাণ মন্ত্রণালয়, বাংলাদেশ সচিবালয়, ঢাকা।
- ৬। উপপরিচালক, জেলা সমাজসেবা কার্যালয় (সকল)।

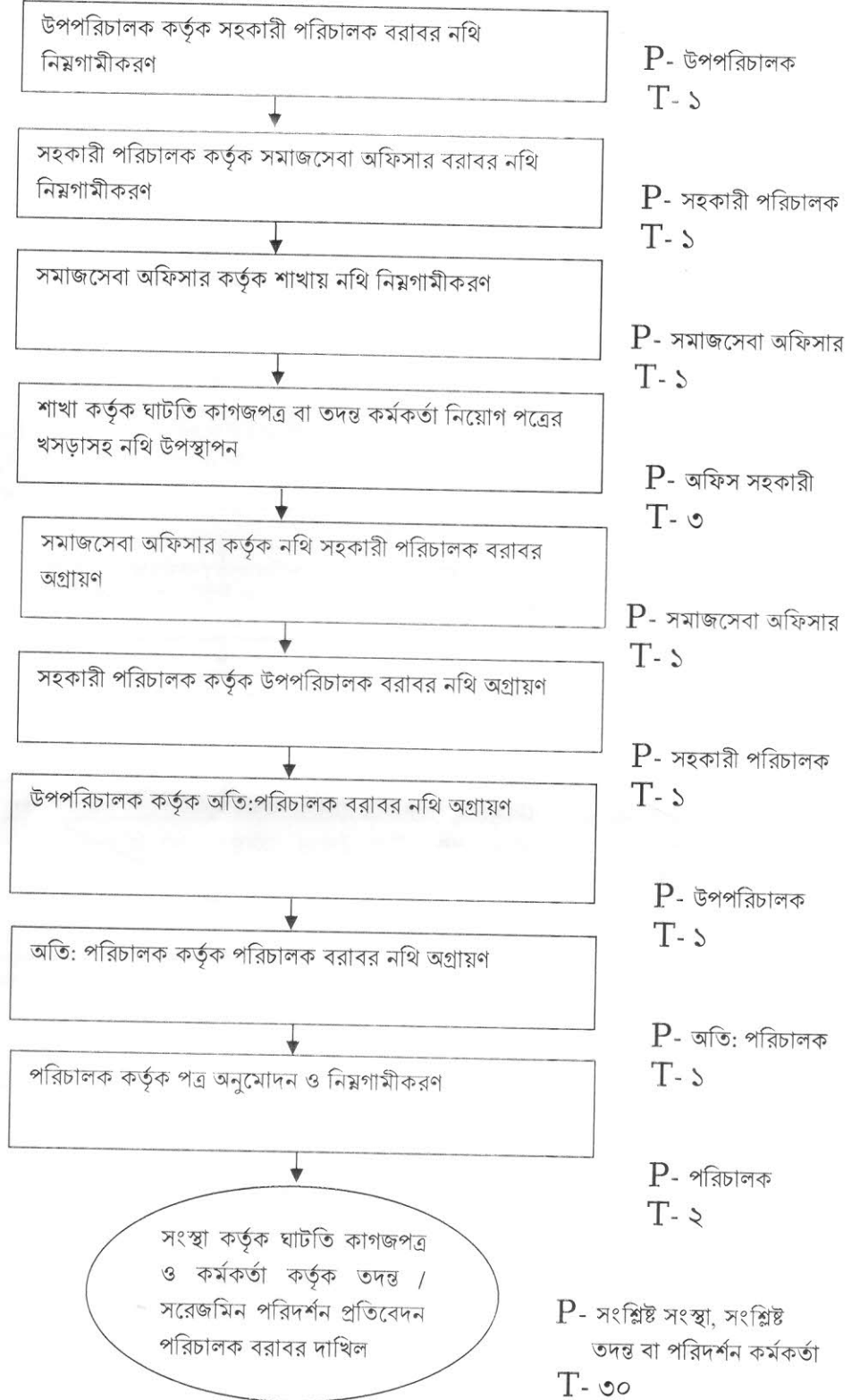
ঙ) বিদ্যমান পদ্ধতির প্রসেস ম্যাপ (Process Map)

সেবার নাম: নিবন্ধিত স্বেচ্ছাসেবী সমাজকল্যাণ সংস্থার কার্যএলাকা সম্প্রসারণ অনুমোদন

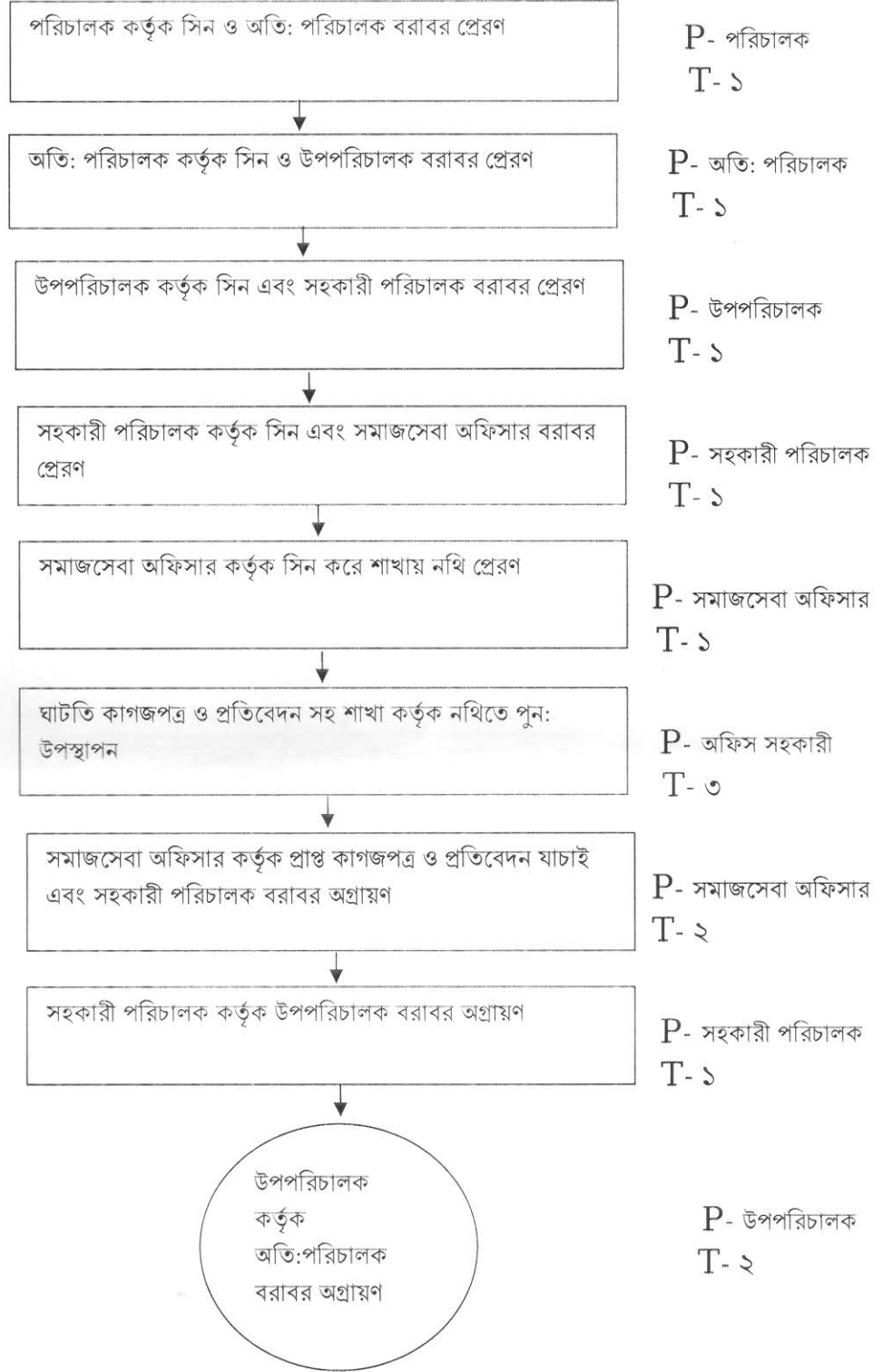


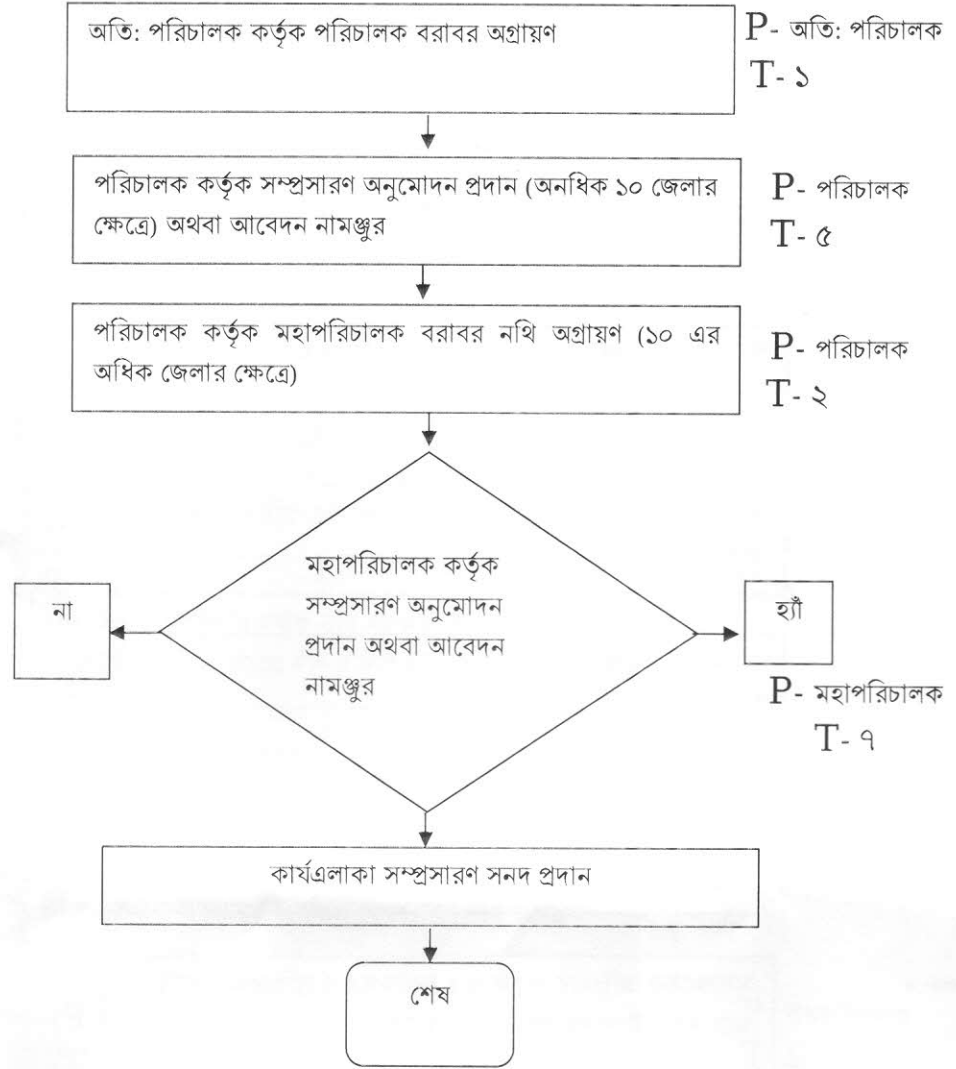






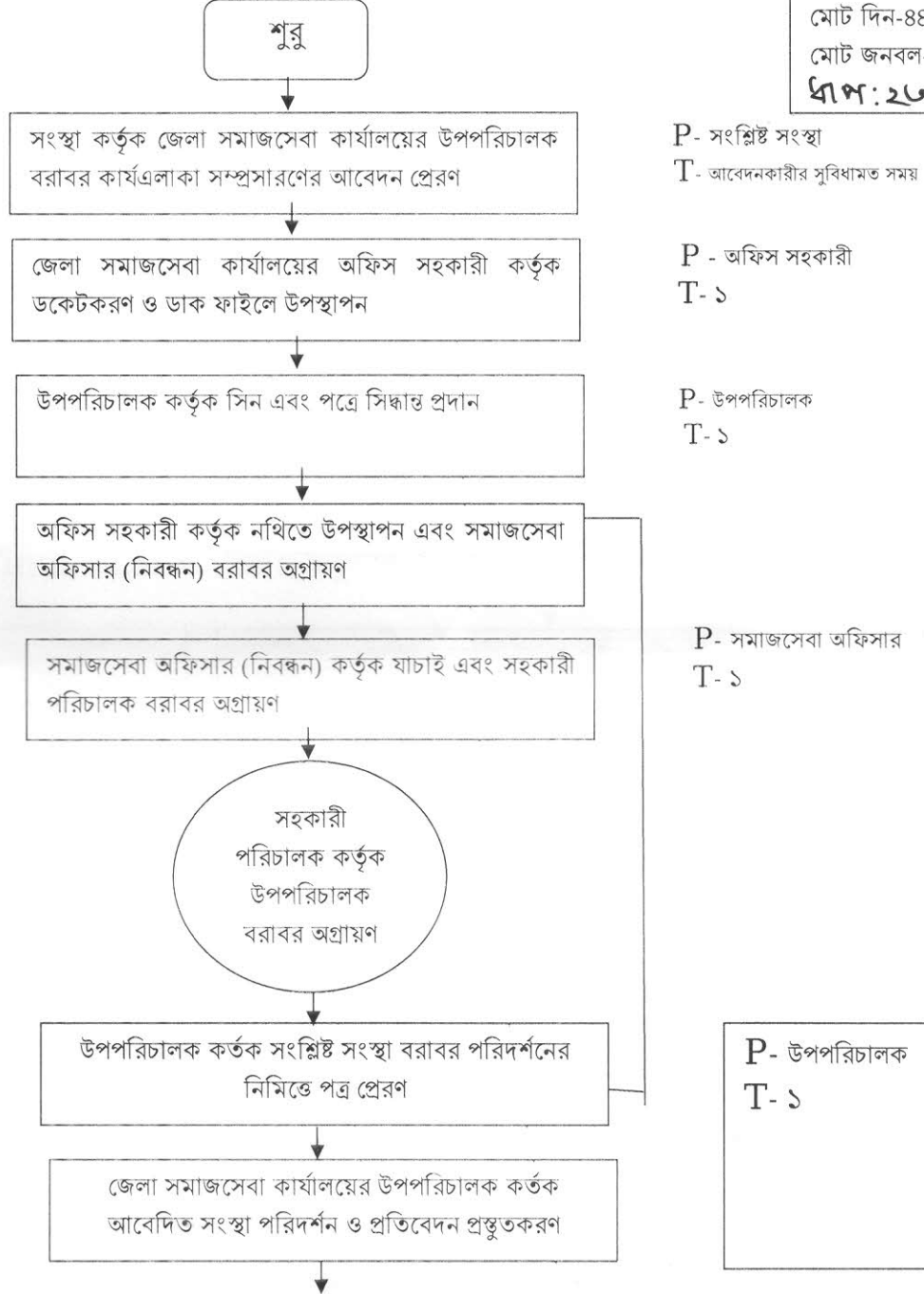
22





জ) প্রস্তাবিত প্রসেস ম্যাপ

সেবার নাম: নিবন্ধিত স্বেচ্ছাসেবী সমাজকল্যাণ সংস্থার কার্যএলাকা সম্প্রসারণ অনুমোদন



জেলা সমাজসেবা কার্যালয়ের উপপরিচালক কর্তৃক পরিদর্শন
প্রতিবেদনসহ মহাপরিচালক/পরিচালক (কার্যক্রম) বরাবর ডাকযোগে
প্রেরণ

P- অফিস সহকারী
T- ১ দিন

অধিদফতরের সংশ্লিষ্ট শাখা কর্তৃক ডাক গ্রহণ ও ডকেটকরণ

P - অফিস সহকারী
T- ৫ দিন

মহাপরিচালক/পরিচালক (কার্যক্রম) কর্তৃক সিন এবং
নিম্নগামীকরণ

P- মহাপরিচালক/পরিচালক
T- ১

পরিচালক/অতিরিক্ত পরিচালক কর্তৃক সিন ও উপপরিচালক
বরাবর নিম্নগামীকরণ

P- পরিচালক/ অতিরিক্ত পরিচালক
T- ১ দিন

উপপরিচালক কর্তৃক সিন ও ঘাটতি কাগজপত্রসহ সরেজমিন
পরিদর্শনের পত্রসহ পেশের সিদ্ধান্ত

শাখা কর্তৃক পত্রসহ নথিতে উপস্থাপন

P- অফিস সহকারী
T- ১ দিন

উপস্থাপিত কাগজপত্র সমাজসেবা অফিসার (নিবন্ধন) কর্তৃক যাচাই
অন্তে মতামতসহ সহকারী পরিচালক (নিবন্ধন) বরাবর অগ্রায়ন

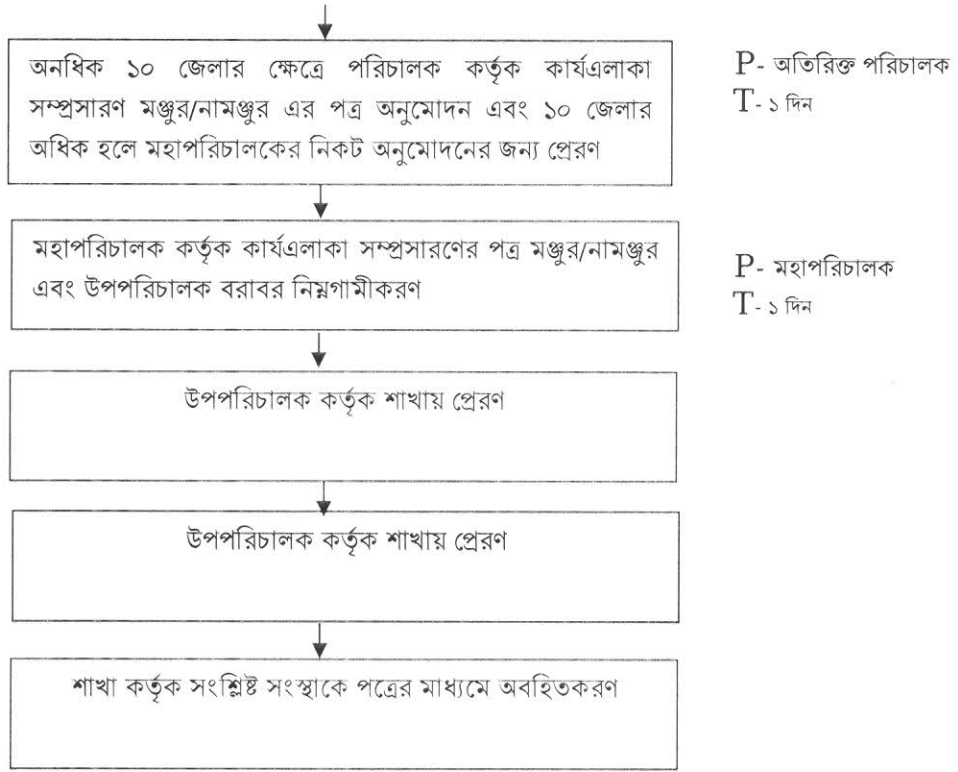
P- সমাজসেবা অফিসার (নিবন্ধন)
T- ১ দিন

সহকারী পরিচালক (নিবন্ধন) কর্তৃক উপপরিচালক (নিবন্ধন) বরাবর
অগ্রায়ন

P- সহকারী পরিচালক (নিবন্ধন)
T- ১ দিন

উপপরিচালক (নিবন্ধন) কর্তৃক অতিরিক্ত পরিচালক বরাবর অগ্রায়ন

অতিরিক্ত পরিচালক কর্তৃক পরিচালক (কার্যক্রম) বরাবর অগ্রায়ন

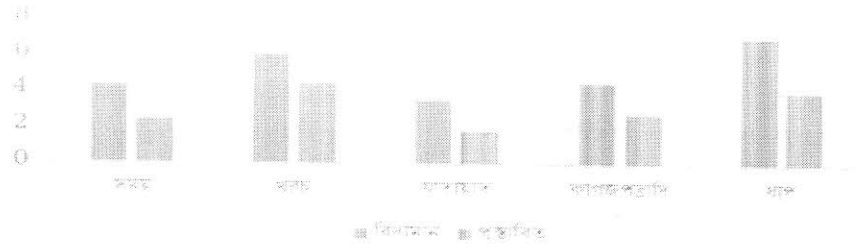


৩। TCV (Time, Cost & Visit) অনুসারে বিদ্যমান ও প্রস্তাবিত পদ্ধতির তুলনা

	বিদ্যমান পদ্ধতি	প্রস্তাবিত পদ্ধতি
সময় (দিন/ঘন্টা)	১৪৬ দিন	৪৪ দিন
খরচ (নাগরিক ও দাপ্তরিক)	৫৭৫০/- ও ৭৫০০/-	৫০০/- ও ৭৫০০/-
যাতায়াত	৫ দিন	২ দিন
দাখিলীয় কাগজপত্র	২২ প্রকার	১৬ প্রকার
ধাপ	৪৯	৩৪
জনবল	১৪	১২

লেখচিত্র:

৩। TCV (Time, Cost & Visit) অনুসারে বিদ্যমান ও প্রস্তাবিত পদ্ধতির তুলনা
লেখচিত্র:



৪। বাস্তবায়ন

ক) বাস্তবায়নের অভিজ্ঞতার আনুপূর্বিক বিবরণ (২০০ শব্দের মধ্যে)

খ) বাস্তবায়নের সময়াবদ্ধ কর্মপরিকল্পনা

কার্যক্রম	আগস্ট	সেপ্টে	অক্টো	নভে	ডিসে	জানু
পাইলট (প্রযোজ্য ক্ষেত্রে) শুরু ও সমাপ্তি						
মন্ত্রিপরিষদ বিভাগে বাস্তবায়ন প্রতিবেদন প্রেরণের তারিখসমূহ						
পুরো অধিক্ষেত্রে বাস্তবায়ন শুরুর তারিখ						
পুরো অধিক্ষেত্রে বাস্তবায়ন মূল্যায়ন প্রতিবেদন প্রেরণ						

গ) বাস্তবায়নের জন্য ব্যয়িত অর্থের পরিমাণ-

ঘ) বাস্তবায়নে চ্যালেঞ্জসমূহ

১. বিদ্যমান পদ্ধতিতে ৪৯ টি ধাপে কার্যক্রম সম্পন্ন হয়।

২. বিদ্যমান পদ্ধতিতে প্রায় ১৪৬ দিন সময় লাগে

৩. বিদ্যমান পদ্ধতিতে সেবাগ্রহণকারীর ব্যয় বেশি

৪. সেবা গ্রহীতার অসন্তুষ্টি

৫. সেবা প্রদানকারীর বেশি সময় ব্যয়

৬. নেতিবাচক মানসিকতা

৭) চ্যালেঞ্জ মোকাবেলায় গৃহীত ব্যবস্থা- সেবা প্রদান পদ্ধতিতে ধাপসংখ্যা হ্রাস করা হয়েছে।