

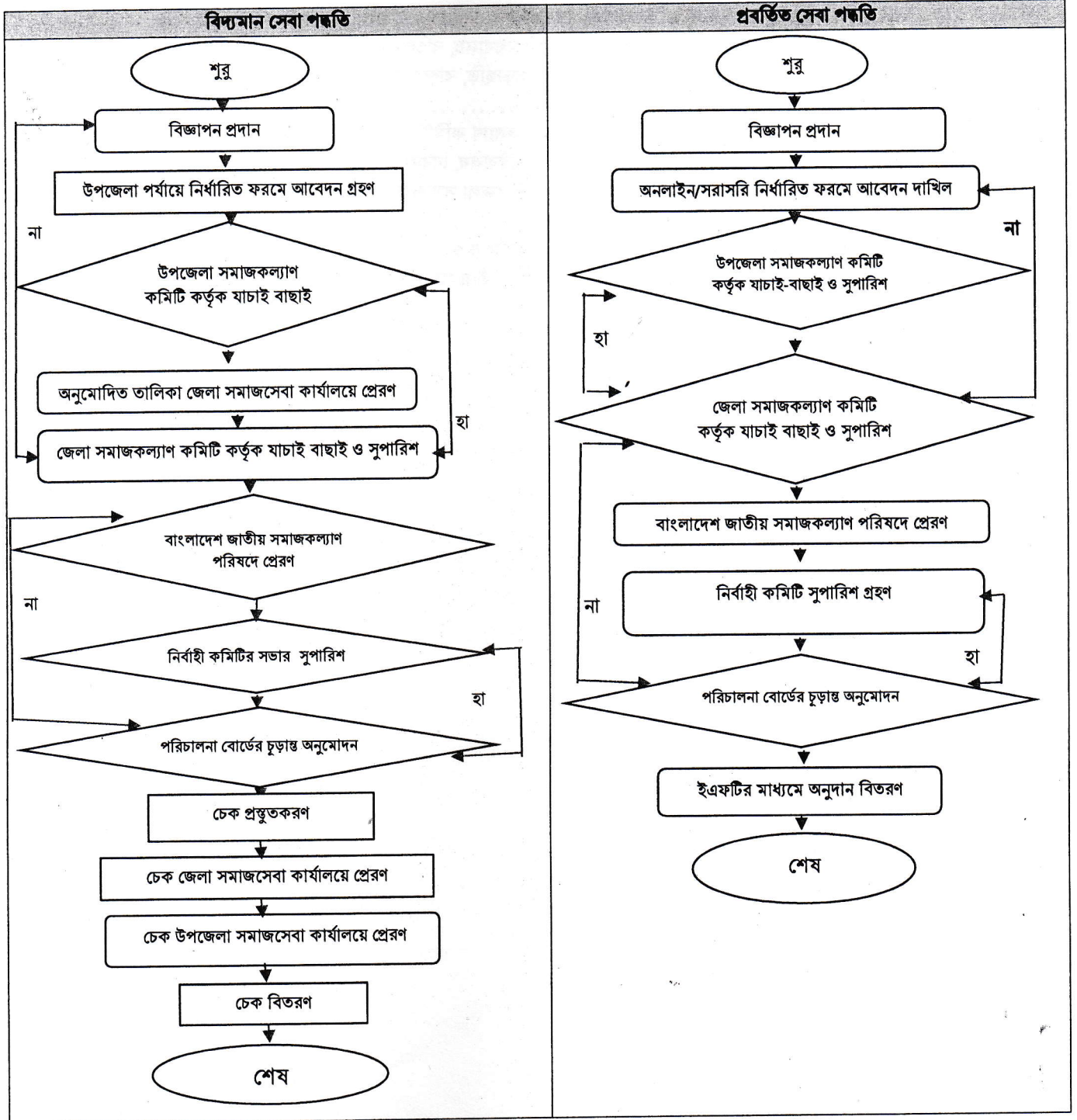
স্মারক নং-৪১.০৩.০০০০.০৮০.৪০(৩)১৯৭.২১-২৮৭২

তারিখঃ ০৩ ফাল্গুন, ১৪২৮ বঙ্গাব্দ  
২৫ ফেব্রুয়ারি, ২০২২ খ্রিস্টাব্দ

**বিজ্ঞপ্তি**

বাংলাদেশ জাতীয় সমাজকল্যাণ পরিষদের ২০২১-২০২২ অর্থবছরের বার্ষিক কর্মসম্পাদন চুক্তির সংযোজনী-৫ কার্যক্রম [১.২] বাস্তবায়নের নিমিত্ত নিবন্ধিত সাধারণ স্বেচ্ছাসেবী সংগঠনকে অনুদান প্রদান কার্যক্রম নিম্নোক্ত প্রসেস ম্যাপ অনুযায়ী সহজিকরণ করা হলো:-

**প্রসেস ম্যাপ**



০২। এ আদেশ ২৫ ফেব্রুয়ারি, ২০২২ খ্রি. তারিখ হতে কার্যকর হবে।

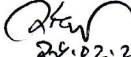
২৬.০২.২০২২  
মোহাম্মদ জসিম উদ্দিন  
নির্বাহী সচিব (যুগ্মসচিব)

স্মারক নং-৪১.০৩.০০০০.০৮০.৪০(৩)১৯৭.২১-১৬৭২/১(১২১৩)

তারিখঃ ১৬ ফেব্রুয়ারি, ২০২২ খ্রিস্টাব্দ

বিতরণ (জ্যেষ্ঠতার ক্রমানুসারে নয়): সদয় জ্ঞাতার্থে ও কার্যার্থে-

১. সচিব, সমাজকল্যাণ মন্ত্রণালয়, বাংলাদেশ সচিবালয়, ঢাকা।
২. অতিরিক্ত সচিব (প্রশাসন), সমাজকল্যাণ মন্ত্রণালয়, বাংলাদেশ সচিবালয়, ঢাকা।
৩. মহাপরিচালক, সমাজসেবা অধিদফতর, আগারগাঁও, ঢাকা।
৪. জেলা প্রশাসক ও সভাপতি, জেলা সমাজকল্যাণ কমিটি.....
৫. মাননীয় মন্ত্রীর একান্ত সচিব, সমাজকল্যাণ মন্ত্রণালয়, বাংলাদেশ সচিবালয়, ঢাকা।
৬. মাননীয় প্রতিমন্ত্রীর একান্ত সচিব, সমাজকল্যাণ মন্ত্রণালয়, বাংলাদেশ সচিবালয়, ঢাকা।
৭. উপসচিব (কর্মসম্পাদন ব্যবস্থাপনা শাখা) সমাজকল্যাণ মন্ত্রণালয়, বাংলাদেশ সচিবালয়, ঢাকা।
৮. চেয়ারম্যান মহোদয়ের একান্ত সচিব, জেলা পরিষদ, খাগড়াছড়ি, বান্দরবান, রাংগামাটি পার্বত্য জেলা।
৯. বিভাগীয় পরিচালক, বিভাগীয় সমাজসেবা কার্যালয় .....
১০. উপজেলা নির্বাহী অফিসার ও সভাপতি উপজেলা সমাজকল্যাণ কমিটি.....
১১. সিস্টেম এনালিস্ট, সমাজকল্যাণ মন্ত্রণালয়, বাংলাদেশ সচিবালয়, ঢাকা।
১২. উপপরিচালক, জেলা সমাজসেবা কার্যালয় ও সদস্যসচিব, জেলা সমাজকল্যাণ কমিটি.....
১৩. সমাজসেবা অফিসার, শহর সমন্বয় পরিষদ.....
১৪. উপজেলা সমাজসেবা অফিসার, উপজেলা সমাজসেবা কার্যালয় ও সদস্যসচিব, উপজেলা সমাজকল্যাণ কমিটি .....
১৫. কম্পিউটার অপারেটর/ডাটা এন্ট্রি অপারেটর, বাংলাদেশ জাতীয় সমাজকল্যাণ পরিষদ, ঢাকা (পরিষদের ওয়েবসাইটে প্রকাশের জন্য)।
১৬. পরিষদের নোটিশ বোর্ড/ওয়েবসাইট
১৭. অফিস কপি/সংশ্লিষ্ট নথি।

  
২৪.০২.২০২২

মোহাম্মদ জসিম উদ্দিন  
নির্বাহী সচিব (যুগ্মসচিব)  
ফোন: ০২-২২২২২৮১২৫

e-mail : [bnswwcb@gmail.com](mailto:bnswwcb@gmail.com)